

25.02.2015 г. Реализован проект освещения производственного цеха с использованием светодиодных светильников с теплоотводом на основе тепловых труб

В январе 2015 года Центр светодиодных и оптоэлектронных технологий НАН Беларуси совместно с Институтом тепло- и массообмена НАН Беларуси завершили модернизацию основного освещения производственного цеха Института тепло- и массообмена НАН Беларуси с использованием светодиодных светильников с теплоотводом на основе тепловых труб.

Размеры цеха – 60 x 18 м. Высота подвеса светильников 9 м. В производственном цеху выполняются преимущественно сварочные и сборочные работы крупных металлоконструкций. Требуемый уровень освещенности в соответствии с ТКП составляет 300 лк.

В рамках модернизации цехового освещения произведена замена 12 светильников на основе ламп накаливания мощностью 1000 Вт на 12 светодиодных светильников с теплоотводом на основе тепловых труб мощностью 200 Вт. Низкое энергопотребление и практически полное отсутствие эксплуатационных затрат обеспечивают быструю окупаемость инвестиций.

Следует отметить, что уровень освещенности приведен в соответствие с действующими нормами, обеспечено высокое качество освещения, отсутствует эффект ослепления, отрицательные отзывы от работников цеха не поступали.

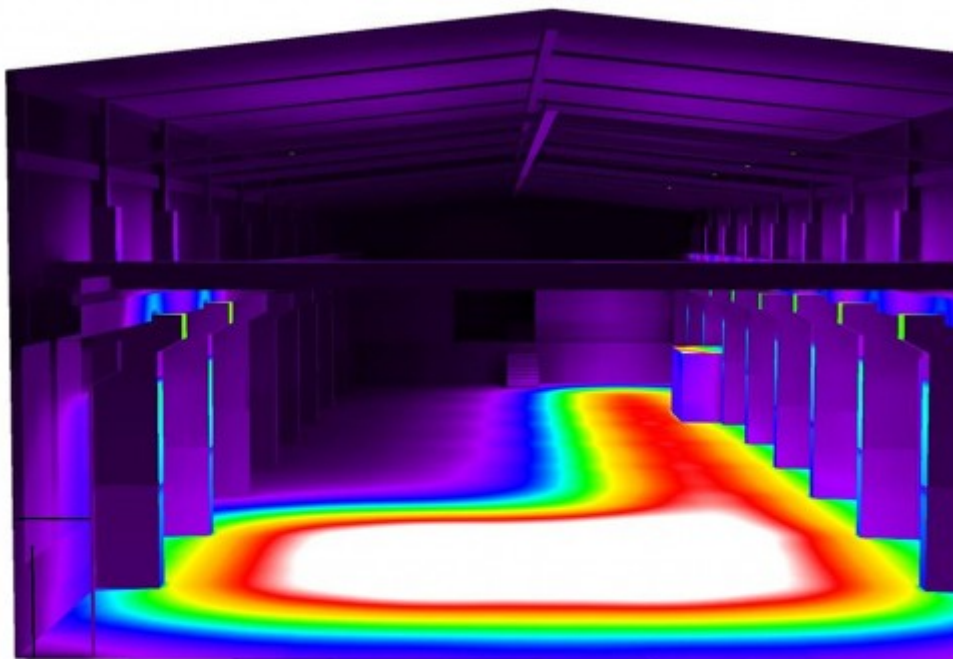
Освещение производственного цеха



До модернизации



После модернизации



Результаты светотехнического проектирования освещения цеха с использованием светодиодных светильников с теплоотводом на основе тепловых труб.